

VRIJBLIJVENDE INFORMATIE  
OVER

**MELKMARKT 35  
ZWOLLE**



Harm Smeengekade 7  
8011 AK Zwolle

Postbus 61  
8000 AB Zwolle

T: 038 - 423 71 11

F: 038 - 423 33 50

info@mullerbog.nl

www.mullerbog.nl

Bank: NL04 RABO 0133 3815 79

BTW: NL8529.47.902 B.01

KvK: 58253483



## Algemene gegevens

### Adresgegevens

Melkmarkt 35  
8011 MB Zwolle



Oppervlakte	Totaal	ca. 110 m <sup>2</sup> b.v.o.
	Begane grond	ca. 70 m <sup>2</sup> b.v.o.
	Kelder	ca. 40 m <sup>2</sup> b.v.o.
	Te huur vanaf	ca. 110 m <sup>2</sup> b.v.o.
Kadastrale gegevens	Zwolle/F/8368 A1	
Frontbreedte	Ca. 5,9 meter	

## Omschrijving object

Object/locatie	De Melkmarkt heeft zich ontwikkeld als winkel- en horecagebied, die de directe verbinding vormt tussen de nieuwe Rodetorenbrug, het Maagjesbolwerk (Mediamarkt, Q-Park parkeergarage, etc.) en de Diezerstraat. De Melkmarkt is daarmee dé entree van het centrum geworden. Juist hier ligt deze horecaruimte (hoekpand), gelegen op slechts drie deuren afstand van de Primark. In de directe omgeving bevinden zich daarnaast Søstrene Grene, Sissy Boy, Be-One, Rabobank, etc. alsmede een divers horeca-aanbod.
Bereikbaarheid	De Melkmarkt bevindt zich in het winkelwandelgebied van en naar de hoofdwinkelstraat. Toch is de A28 (op-/afrit Zwolle-Centrum) op slechts ca. 300 meter gelegen!
Omschrijving	Restaurant met open keuken (ca. 70 m <sup>2</sup> ) en kelder (ca. 40 m <sup>2</sup> ).
Installaties/voorzieningen	De complete restaurantinrichting en -apparatuur is ter overname: <ul style="list-style-type: none"><li>• open keuken met bar, complete keukeninrichting met afzuiginstallatie</li><li>• koel- en vriescel met spoeltafel in de kelder</li><li>• cv-installatie</li><li>• systeemplafond inclusief verlichtingsarmaturen</li></ul>
Parkeren	Op slechts ca. 200 meter zijn een Q-Park parkeergarage (betaald) en de nieuwe parkeergarage Katwolderplein (betaald) gesitueerd.



Bestemming Op het object is het bestemmingsplan "Binnenstad en omgeving" van toepassing. Informatie omtrent dit bestemmingsplan is te vinden op [www.ruimtelijkeplannen.nl](http://www.ruimtelijkeplannen.nl).

## Omschrijving verhuur

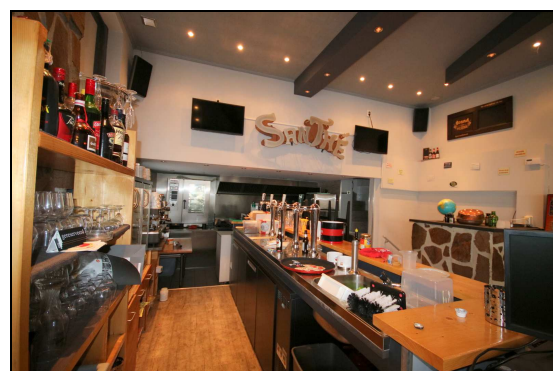
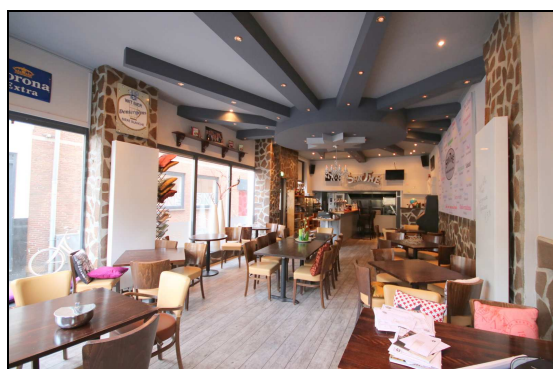
Aanvaarding	In overleg.
Huurprijs	€ 50.000,00 per jaar, te vermeerderen met BTW.
BTW	De verhuurder opteert voor een met BTW belaste verhuur.
Servicekosten	De huurder dient voor eigen rekening en risico overeenkomsten te sluiten met de nutsbedrijven.
Promotiebijdrage	Geen promotiekosten van toepassing.
Huurbetaling	Huurbetaling per maand, vooruit te voldoen.
Huurtermijn	In overleg.
Huurovereenkomst	Huurovereenkomst gebaseerd op het model van de Raad Onroerende Zaken; winkelruimte en andere bedrijfsruimte in de zin van artikel 7:290 BW (oktober 2012).
Huurprijsindexering	Jaarlijks volgens de reeks "CPI alle huishoudens (2015=100)" gepubliceerd door het CBS.
Zekerheidsstelling	De huurder dient een financiële zekerheid te stellen ter grootte van een kwartaal betalingsverplichting.
Opzegtermijn	In overleg.
Voorbehoud	Definitieve goedkeuring eigenaar/verhuurder.

## Meer informatie

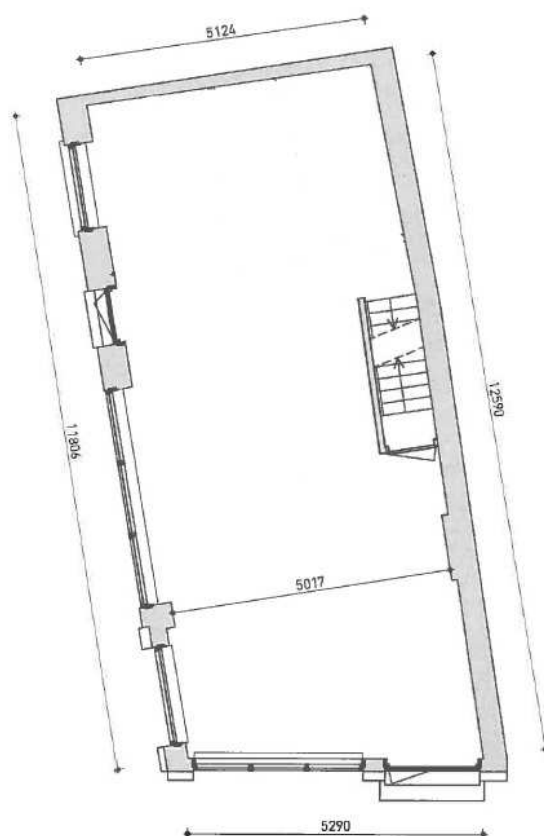
Voor meer informatie verwijzen wij u naar Muller Bedrijfs Onroerend Goed  
Harm Smeengekade 7  
Postbus 61  
8000 AB Zwolle  
T: 038 - 423 71 11  
F: 038 - 423 33 50  
E: [info@mullerbog.nl](mailto:info@mullerbog.nl)  
W: [www.mullerbog.nl](http://www.mullerbog.nl)

De informatie in deze brochure is met de grootste zorg samengesteld. Echter bestaat altijd de mogelijkheid op afwijkingen en/of onjuistheden ten opzichte van de werkelijkheid. Zowel Muller Bedrijfs Onroerend Goed als de eigenaar/verhuurder zijn niet aansprakelijk voor mogelijke onjuistheden in de informatie.

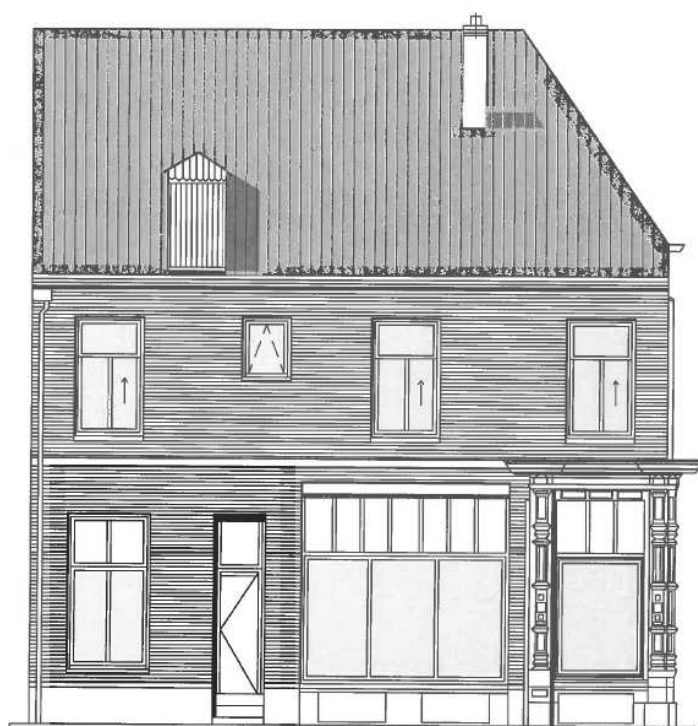
# Foto's



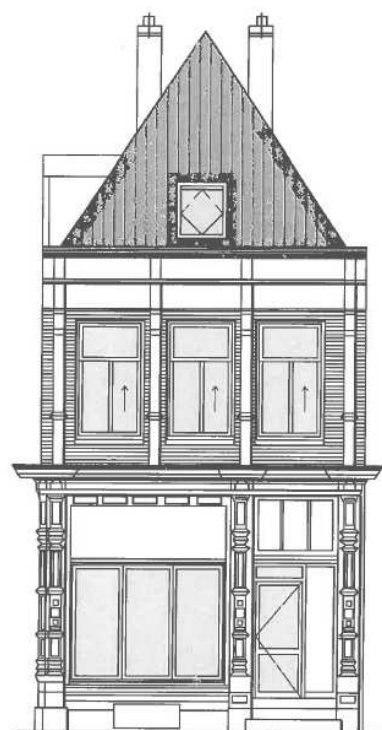
## Plattegronden



BEGANE GROND



LINKER ZIJGEVEL



VOORGEVEL

De plattegronden zijn bedoeld als een impressie. Hieraan kunnen geen rechten worden ontleend. Voor de juiste situatie, afmetingen en overige gegevens dient het pand van binnen bezichtigd te worden. De indeling kan afwijken van de werkelijkheid. Muller Bedrijfs Onroerend Goed aanvaardt hierin geen enkele aansprakelijkheid.